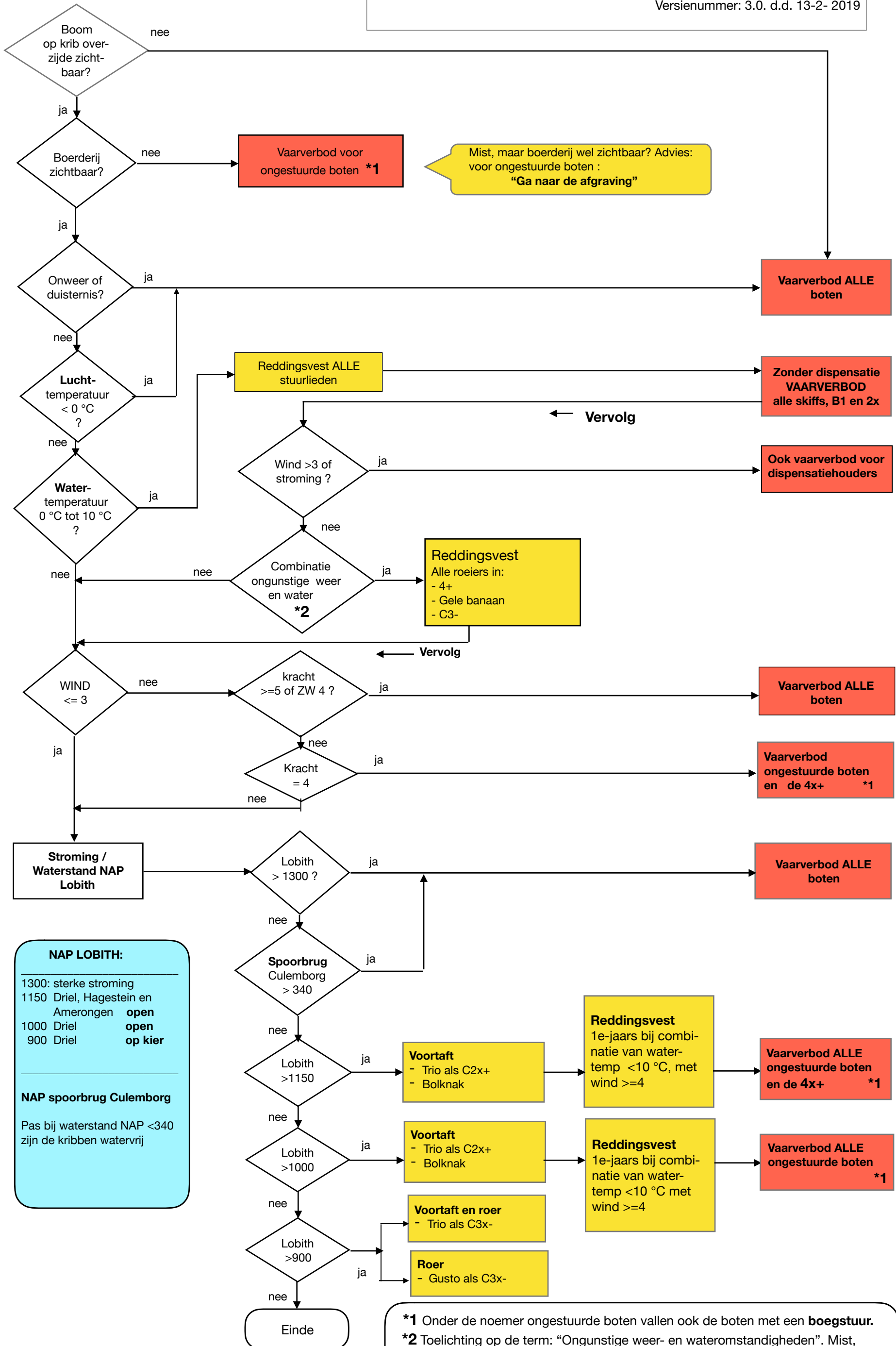


# Zicht



NAP LOBITH:	
1300: sterke stroming	
1150 Driel, Hagestein en Amerongen	<b>open</b>
1000 Driel	<b>open</b>
900 Driel	<b>op kier</b>

NAP spoorbrug Culemborg	
Pas bij waterstand NAP <340 zijn de kribben waterdicht	

**\*1** Onder de noemer ongestuurde boten vallen ook de boten met een **boegstuur**.  
**\*2** Toelichting op de term: "Ongunstige weer- en wateromstandigheden". Mist, windkracht 4 en hoger en de combinatie van ZW-wind met stroming (Lobith 1000 NAP en hoger)  
 Varen in de **Cadena** als C5x- : **Altijd met roer**

