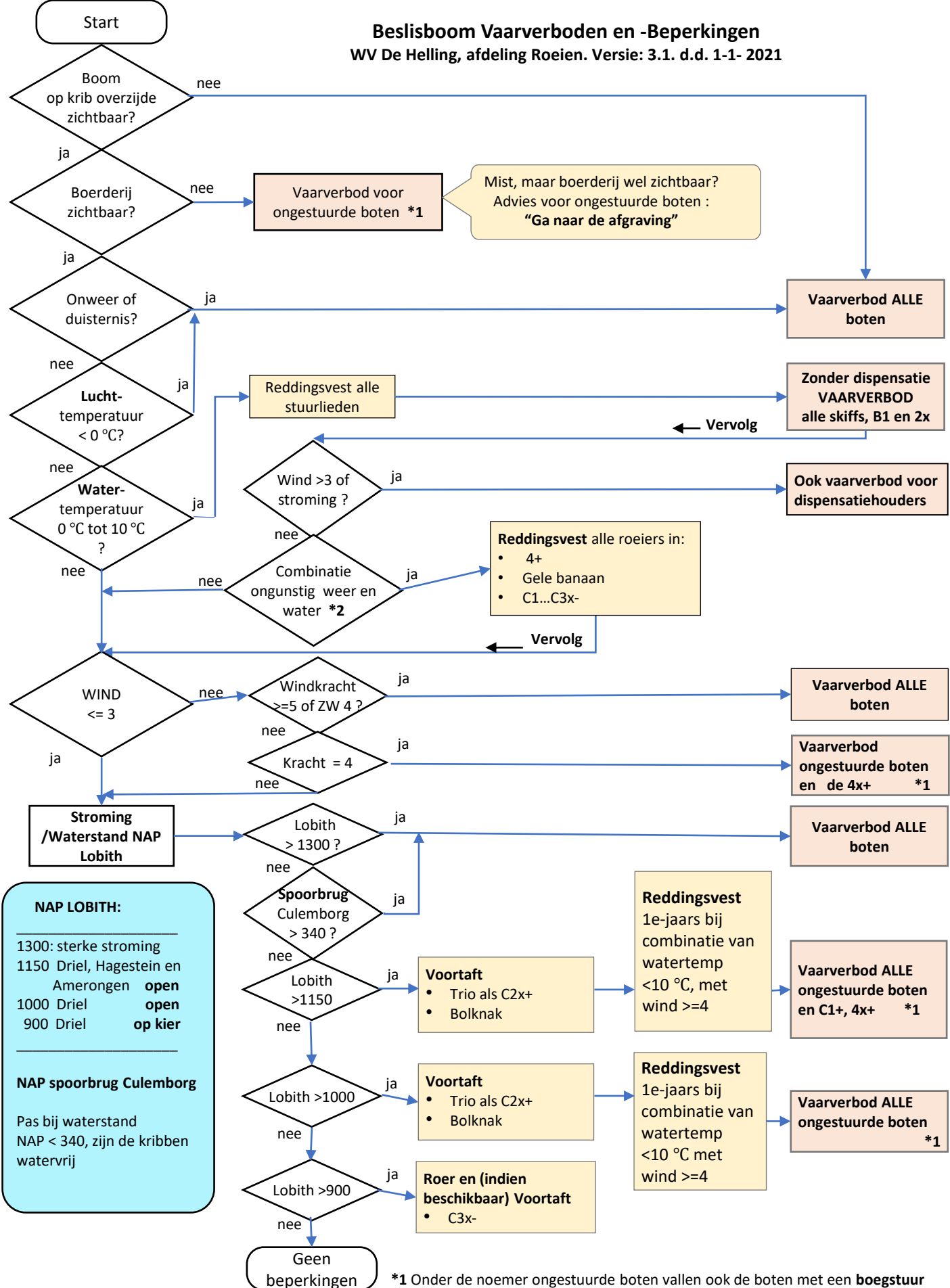


# Beslisboom Vaarverboden en -Beperkingen

WV De Helling, afdeling Roeien. Versie: 3.1. d.d. 1-1- 2021



**NAP LOBITH:**

1300:	sterke stroming
1150	Driel, Hagestein en Amerongen
1000	Driel
900	Driel
	open op kier

**NAP spoorbrug Culemborg**

Pas bij waterstand NAP < 340, zijn de kribben watervrij

\*1 Onder de noemer ongestuurde boten vallen ook de boten met een **boegstuur**

\*2 Toelichting op de term: "Ongunstige weer- en wateromstandigheden". Mist, windkracht 4 en hoger en de combinatie van ZW-wind met stroming (Lobith 1000 NAP en hoger)

Varen in de **Cadena** als C5x- : **Altijd met roer**

## Historie en rationales beslisboom

- 3.1 20201202PM Overgezet naar ppt, leesbaarheid verbeterd. Scout540 beschouwd als C1-: is minstens even veilig. Wel beperking als C1+ bij Lobith>1150: tekort aan vermogen. reddingsvest bij ongunstig weer/wind in alle configuraties
  
- Skiffs: A boten?